

(a)

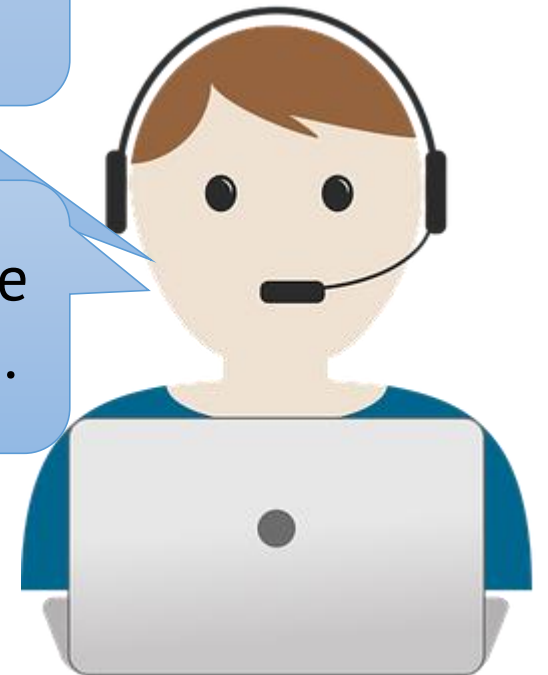
Der **Datenverwalter** behält den Überblick über alle Variablen mit ihren Werten. Er speichert Werte für Variablen ab oder gibt Variablenwerte an.

Variablenwerte zu Beginn:

```
preis -> 0  
rabatt -> 0  
steuersatz -> 19
```

Der Wert von ... ist

Verstanden, ich speichere ... als neuen Wert für



(a)

Der **Prozessor** arbeitet das Programm Zeile für Zeile ab und führt nötige Berechnungen durch.

Welchen Wert hat die Variable ...?

Ich rechne: ...

Speichere ... als Wert der Variable

Deine Zuweisungen:

```
preis = 100  
rabatt = preis*0.05  
preis = preis - rabatt
```



(b)

Der **Datenverwalter** behält den Überblick über alle Variablen mit ihren Werten. Er speichert Werte für Variablen ab oder gibt Variablenwerte an.

Variablenwerte zu Beginn:

```
preis -> 200  
steuersatz -> 19  
endpreis -> 0
```

Der Wert von ... ist

Verstanden, ich speichere ... als neuen Wert für



(b)

Der **Prozessor** arbeitet das Programm Zeile für Zeile ab und führt nötige Berechnungen durch.

Welchen Wert hat die Variable ...?

Ich rechne: ...

Speichere ... als Wert der Variable

Deine Zuweisungen:

```
steuersatz = 7  
steuer = preis*steuersatz/100  
endpreis = preis + steuer
```

